



**Nowa generacja płyt.
Oszczędność do 20% energii**

Cechy

Wersje

Kod

Rysunki Techniczne



Stal szorstkowana
AISI 304
Żeliwne ruszty i
emaliowane pokrywy
palników
Moc całk. 9.5 kW
pomocnicze: 2x1.1 kW
średni: 2x1.7 kW
potrójna korona: 3.8 kW

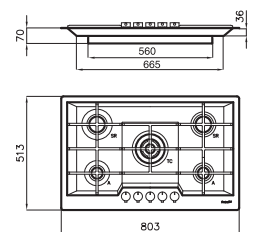
Zapalarka elek.

Zabezpieczenie
przeciwwypływowe
gazu

Akcesoria: **4** (strona 66)



L-1: wycięcie blatu: 770x480



Opakowanie: 900x610x180 mm 16 kg:



Stal szorstkowana
AISI 304
Żeliwne ruszty i
emaliowane pokrywy
palników
Moc całk. 9.5 kW
pomocnicze: 2x1.1 kW
średni: 2x1.7 kW
potrójna korona: 3.8 kW

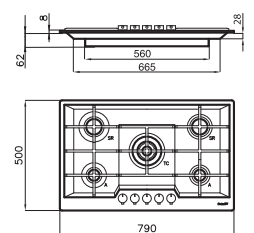
Zapalarka elek.

Zabezpieczenie
przeciwwypływowe
gazu

Akcesoria: **4** (strona 66)



L-8: wycięcie blatu: 770x480



Opakowanie: 900x610x180 mm 16 kg